

Pourquoi choisir Tribe ?

La liberté, construite pour durer

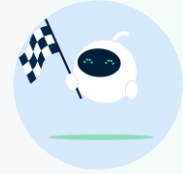
Simplifiez vos données avec une **plateforme CRM européenne, intelligente et tout-en-un**. Flexible, modulaire et intuitive — elle évolue avec vous.



Rationalisez votre activité avec une plateforme tout-en-un qui réunit ventes, marketing, service client et opérations. Dites adieu aux outils multiples.

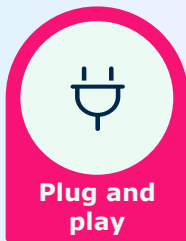


Notre tarification modulaire vous permet de **payer le prix juste** pour une solution flexible et performante, conçue pour accompagner votre croissance.

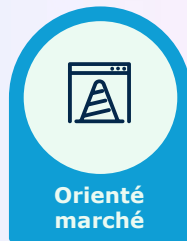


Profitez de la flexibilité et de la **simplicité du plug and play**, pour adapter la plateforme à vos besoins. Grâce à ses **fonctionnalités d'IA intégrées**, vous créez de la valeur en quelques minutes..

Simplicité, évolutivité et adaptabilité



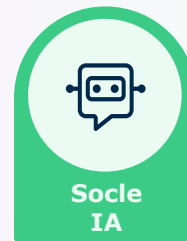
Plug and play



Orienté marché



Adaptable



Socle IA

Conçue pour tous les types d'entreprise, notre solution **adaptable et flexible** évolue à vos côtés, au rythme de votre croissance.

