



# Dynamiser le commerce local :

## un enjeu stratégique pour les communes

Le dynamisme commercial est au cœur de l'attractivité d'un territoire. Sans commerces, un centre-ville perd en vie sociale, en emploi local et en rayonnement économique. C'est pourquoi les communes placent aujourd'hui le soutien aux commerçants au rang de priorité : lutter contre les zones blanches, animer les espaces urbains, et renforcer les circuits de proximité.

Mais sur le terrain, la gestion reste souvent artisanale : fichiers éparés, notes personnelles, appels isolés... Cette fragmentation freine la réactivité des services, complique la coordination entre équipes (urbanisme, développement économique, communication) et limite la valorisation des initiatives locales.

### Les nouveaux défis pour la ville



#### **Gagner en visibilité sur le tissu commercial local**

Les communes ont besoin d'une vision claire et actualisée de l'activité économique pour mieux cibler leurs actions et anticiper les évolutions.



#### **Évaluer l'impact des politiques de revitalisation**

Sans indicateurs fiables, il devient difficile de mesurer l'efficacité des dispositifs mis en place et d'ajuster les stratégies de soutien aux commerces.



#### **Favoriser la coordination entre les services municipaux**

Urbanisme, développement économique, communication... Pour être efficaces, ces services doivent partager une base commune et travailler en synergie.

### **efficy CRM : une plateforme d'intelligence économique pour structurer, piloter et valoriser le commerce local**

efficy propose au travers de Tribe, une solution CRM conçue pour les collectivités, qui ne se limite pas à la gestion des contacts : c'est une véritable plateforme d'intelligence économique territoriale, conçue pour accompagner les communes dans la structuration, l'analyse et la valorisation de leur tissu commercial.

# Les Bénéfices



## Centralisation des données :

une base unique dédiée aux commerces, avec des informations actualisées et accessibles à tous les services.



## Pilotage en temps réel :

tableaux de bord interactifs, visualisation des commerces vacants, suivi des dispositifs et des événements.



## Coordination interservices :

urbanisme, animation, communication et développement économique partagent une vision commune.



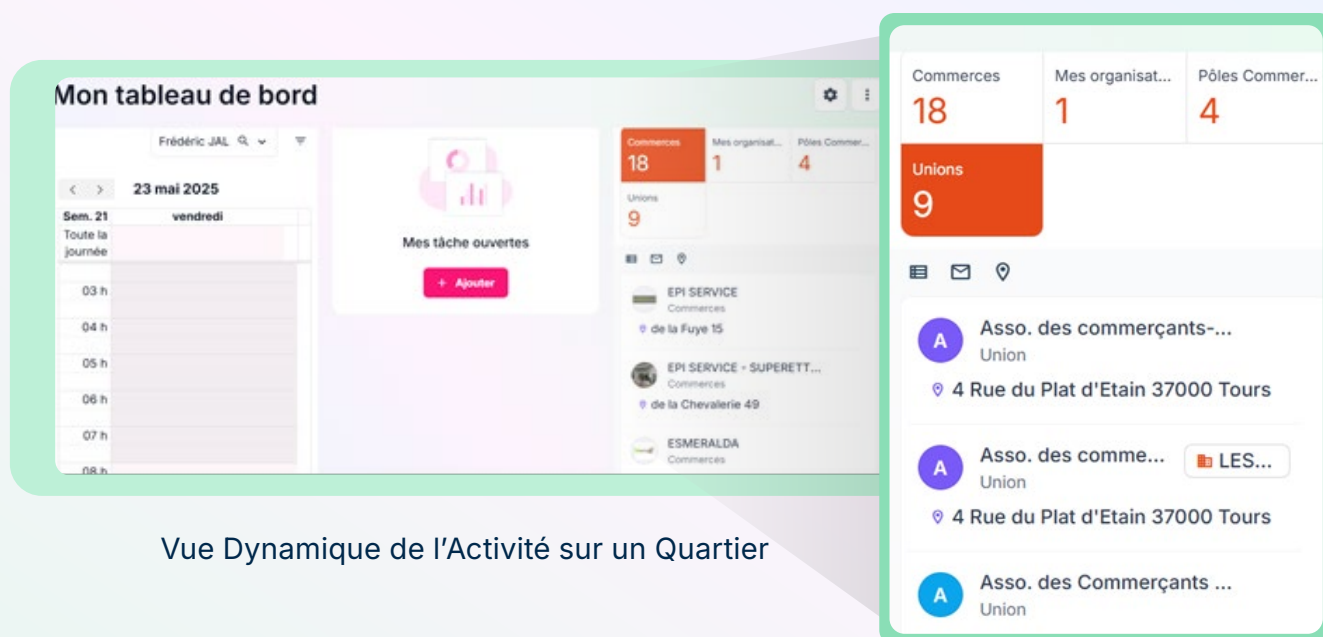
## Valorisation du tissu commercial :

diffusion ciblée d'informations, organisation d'événements, promotions croisées, suivi des résultats.



## Gain de temps et d'efficacité :

automatisation des tâches, meilleure organisation, accès rapide aux données.



Vue Dynamique de l'Activité sur un Quartier

Vue Hiérarchique des interactions par zone commerciale

En adoptant efficy CRM, la commune transforme sa gestion du commerce local : les données sont centralisées, les échanges entre services fluidifiés, et les initiatives mieux valorisées.

Les agents gagnent en efficacité, les commerçants bénéficient d'un accompagnement personnalisé, et les élus disposent d'indicateurs fiables pour piloter leurs actions.

Un véritable levier pour faire du commerce local un moteur de dynamisme territorial durable.